



СВЕТИЛЬНИКИ LTM-R65WH 5W

ПРИМЕНЕНИЕ

- Врезные мебельные светодиодные светильники для локальной подсветки.

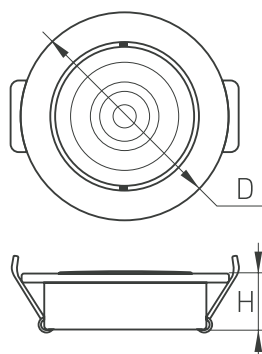
ОСОБЕННОСТИ

- Рефлектор особой конструкции обеспечивает направленное освещение с углом 10 градусов, наклоняемая ось позволяет изменять направление светового потока.
- Источником света служит сверхъяркий светодиод Bridgelux, обеспечивающий высокую светоотдачу.
- Корпус изготовлен из алюминия, окрашен высококачественной порошковой краской белого цвета и обеспечивает эффективное отведение тепла от светодиода.
- Простая и быстрая установка на пружинах.

ПАРАМЕТРЫ

Напряжение питания сети	AC 230 В
Частота питающей сети	50/60 Гц
Мощность, потребляемая от сети AC 230 В	5 Вт
Световой поток	400 лм
Индекс цветопередачи	CRI>80
Угол освещения	10°
Степень пылевлагозащиты	IP40
Класс защиты от поражения электрическим током	II
Рабочая температура	-10... +40 °C
Срок службы*	30 000 ч
Габаритные размеры, D×H	Ø65×20 мм
Врезное отверстие	Ø55 мм
Вес, нетто	0.12 кг
Гарантийный срок	36 мес.

* При соблюдении условий эксплуатации и снижении яркости не более чем на 30% от первоначальной.



МОДЕЛИ

Артикул	Модель	Цветовая температура*	Цвет свечения
020768	LTM-R65WH 5W Warm White 10deg	3000 K	Белый теплый, аналогичный лампе накаливания
020767	LTM-R65WH 5W Day White 10deg	4000 K	Белый дневной, для жилых помещений

* Указано типовое значение.

УСТАНОВКА И ПОДКЛЮЧЕНИЕ

- Вырежьте отверстие в потолке по размерам, указанным в таблице.
- Подключите светильник к выходу драйвера (маркировка «SEC»/«OUTPUT»/«Выход»), используя соответствующие разъемы.
- Подключите обесточенные провода сети AC 230 В к входу драйвера (маркировка «PRI»/«INPUT»/«Вход»).
- Отведите скобы держателя вверх и вставьте светильник вместе с драйвером в отверстие.
- Включите светильник и проверьте работоспособность.

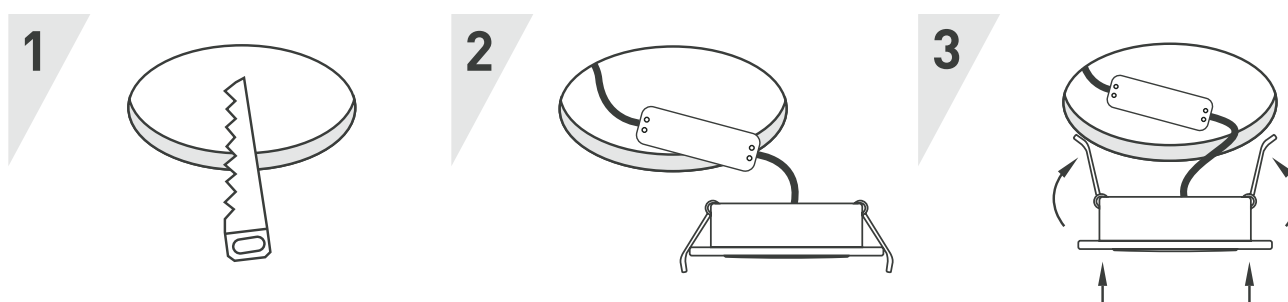


Рис. 2. Установка и подключение светильника