



СВЕТИЛЬНИКИ ZEUS TRUECOLOR (4TRA)

ПРИМЕНЕНИЕ

- Предназначен для локального и акцентного освещения в торговых залах, шоурумах, выставочных и музейных экспозициях и в жилых помещениях с высокими требованиями к качеству света.

ОСОБЕННОСТИ

- Трековый светильник устанавливается на трехфазную шину 4TR, легко передвигается вдоль шины.
- Специальная оптическая система позволяет менять угол светового луча в диапазоне от 20 до 60° поворотом кольца на корпусе.
- Высокий индекс цветопередачи (CRI>97) обеспечивает максимальную различимость цветовых оттенков.
- Стильный минималистичный дизайн корпуса и универсальные цвета (белый или черный).

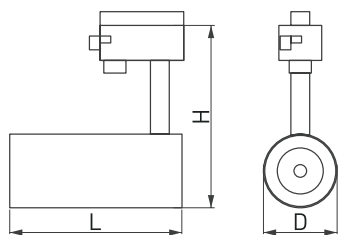


Рисунок 1. Чертеж и габаритные размеры

ПАРАМЕТРЫ

Напряжение питания сети	АС 220–240 В
Частота питающей сети	50/60 Гц
Угол излучения	20–60° (регулируемый)
Индекс цветопередачи	СRI>97
Тип шины	трехфазная (4TRA)
Срок службы*	50 000 ч
Степень пылевлагозащиты	IP20
Диапазон рабочих температур окружающей среды	-20... +45 °С
Класс защиты от поражения электрическим током	II
Гарантийный срок	60 мес

* При соблюдении условий эксплуатации и снижении яркости не более чем на 30% от первоначальной.



МОДЕЛИ

Артикул	Модель	Мощность, потребляемая от сети АС 230 В	Световой поток	Габаритные размеры, D×H×L	Вес	Цвет корпуса	Цветовая температура*	Цвет свечения
031418	LGD-ZEUS-TRUECOLOR-4TR-R67-10W Day4000	10 Вт	724 лм	Ø67×180×155 мм	450 г	белый	4000 К	Белый дневной, для жилых помещений
031419	LGD-ZEUS-TRUECOLOR-4TR-R67-10W Warm3000		785 лм				3000 К	Белый теплый, аналогичный лампе накаливания
031421	LGD-ZEUS-TRUECOLOR-4TR-R67-10W Day4000		724 лм			4000 К	Белый дневной, для жилых помещений	
031420	LGD-ZEUS-TRUECOLOR-4TR-R67-10W Warm3000		785 лм			3000 К	Белый теплый, аналогичный лампе накаливания	
031422	LGD-ZEUS-TRUECOLOR-4TR-R88-20W Day4000	20 Вт	1726 лм	Ø88×200×162 мм	900 г	белый	4000 К	Белый дневной, для жилых помещений
031423	LGD-ZEUS-TRUECOLOR-4TR-R88-20W Warm3000		1651 лм				3000 К	Белый теплый, аналогичный лампе накаливания
031425	LGD-ZEUS-TRUECOLOR-4TR-R88-20W Day4000		1726 лм			4000 К	Белый дневной, для жилых помещений	
031426	LGD-ZEUS-TRUECOLOR-4TR-R88-20W Warm3000		1651 лм			3000 К	Белый теплый, аналогичный лампе накаливания	

* Указано типовое значение.

УСТАНОВКА И ПОДКЛЮЧЕНИЕ

- Соедините треки между собой при помощи коннекторов.
- Закрепите треки в месте установки.
- На коннекторе питания открутите винт и снимите крышку. Подсоедините провода, подводящие питание, к винтовым клеммам согласно рисунку. Используйте 5-жильный кабель. Обязательно подключите защитное заземление к клемме «GND».
- Переведите рычажный фиксатор светильника в положение «открыто» и вращающийся переключатель в положение «OFF». При этом контактные пластины должны убраться внутрь корпуса адаптера.
- Вставьте светильник в трек.
- Переведите рычажный фиксатор светильника в положение «закрыто». Поверните вращающийся переключатель в нужное положение. Переключатель имеет следующие положения:
 - OFF — выключен;
 - 1 — группа/фаза 1 (L1);
 - 2 — группа/фаза 2 (L2);
 - 3 — группа/фаза 3 (L3).
- Подайте питание на трек и проверьте работоспособность светильника.

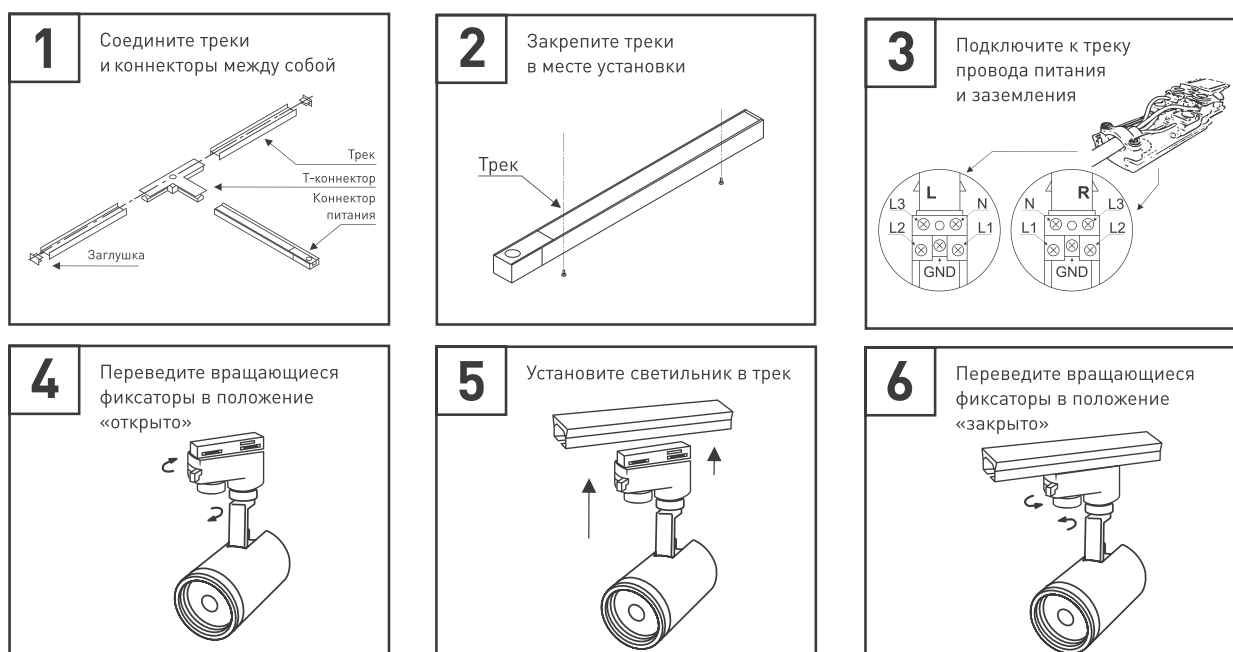


Рисунок 2. Установка и подключение светильника