



Электронная документация

ПЛАСТИКОВЫЙ ПРОФИЛЬ WRH-KANT-H16-2000 OPAL

ОПИСАНИЕ

- Цельнолитой пластиковый профиль со встроенным матовым экраном и алюминиевым основанием для светодиодных лент.
- Возможность герметизации до степени пылевлагозащиты IP65.

ПРИМЕНЕНИЕ

- Создание линейных светильников со степенью пылевлагозащиты IP65 при соблюдении технологии герметизации.
- Для светодиодных лент и линеек шириной до 11 мм.



11 мм




Накладной



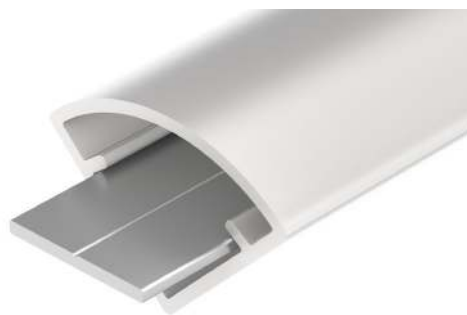
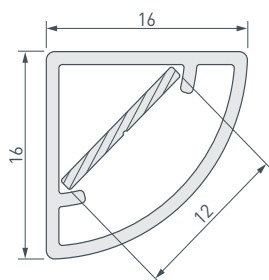
WH

Белый

ПАРАМЕТРЫ

Артикул	023166
Модель	WRH-KANT-H16-2000 OPAL
Цвет	 белый
Покрытие	пластиковое
Форма (сечение)	угловая
Назначение	для контурной подсветки
Размеры профиля	2000×16×16 мм
Ширина площадки для лент	11 мм

ЧЕРТЕЖ

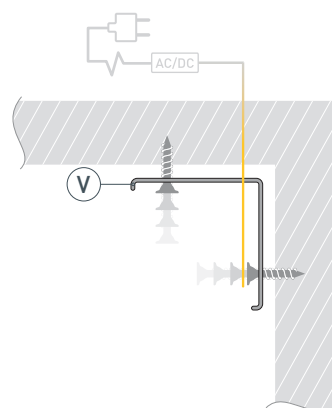


РУКОВОДСТВО ПО МОНТАЖУ ПРОФИЛЯ

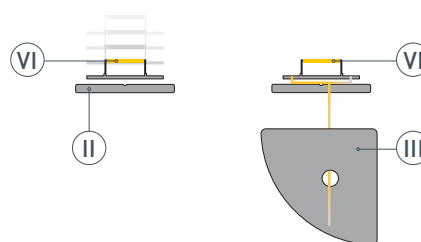
Установка профиля на потолочные держатели
Необходимые компоненты:



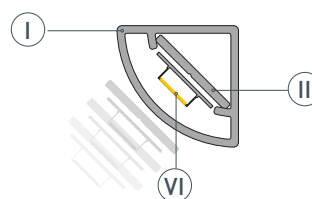
- 1** / Закрепите держатели (❺) на поверхности и выведите наружу кабель от источника питания для светодиодной ленты.



- 2** / Перед приклеиванием светодиодной ленты (❻) рекомендуется обезжирить поверхность основания для ленты (❷). Установите светодиодную ленту (❻) на основание для ленты (❷). **Рекомендуется использовать ленту со степенью пылевлагозащиты не ниже IP65.** Затем протяните кабель питания светодиодной ленты (❻) через отверстие в заглушке (❸).



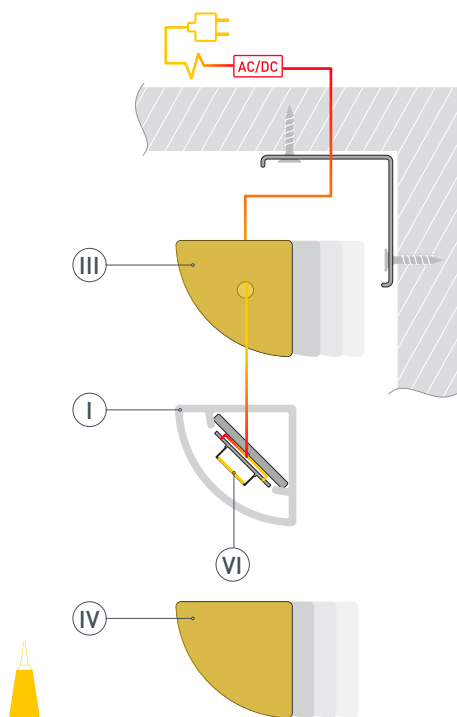
- 3** / Установите основание для ленты (❷) с установленной светодиодной лентой (❻) в профиль (❶).



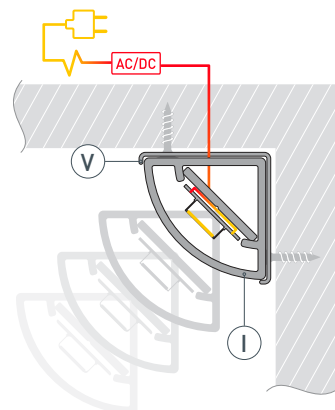
- 4 / Подключите светодиодную ленту (VI), строго соблюдая полярность, обозначенную на плате. Максимально допустимая для подключения длина отрезка светодиодной ленты указана в инструкции к светодиодной ленте.

Для обеспечения равномерного свечения ленты по всей длине рекомендуется подавать питание на светодиодную ленту с двух сторон.

Перед нанесением клея-герметика проверьте исправность работы оборудования! Нанесите на заглушки силиконовый клей-герметик, хорошо загерметизируйте отверстие в заглушке (III), через которое проходит кабель питания ленты. Установите заглушку глухую (IV) и заглушку с отверстием (III) на профиль (I). Излишки клея-герметика полностью удалите с помощью ветоши. Дождитесь полного высыхания клея-герметика, прежде чем переходить к следующему пункту монтажа.



- 5 / Установите профиль (I) в держатели (V).



СОПУТСТВУЮЩИЕ ТОВАРЫ И АКСЕССУАРЫ

Приобретаются отдельно

Заглушка



023167
WPH-KANT-H16 глухая

Заглушка



023168
WPH-KANT-H16 с отверстием

Держатель



023169
WPH-KANT-H16