



СВЕТИЛЬНИК

CL-KARDAN-S152×152-25W

ПРИМЕНЕНИЕ

- Встраиваемые светодиодные светильники серии CL-KARDAN предназначены для освещения жилых, офисных, торговых и других помещений.

ОСОБЕННОСТИ

- Возможность изменить направление света благодаря карданному механизму.
- Простая и быстрая установка в нишу на пружинах.
- Корпус из белого алюминия с черной вставкой.
- Узкий пучок света для акцентной подсветки.

ПАРАМЕТРЫ

Напряжение питания	AC 230 В
Частота питающей сети	50/60 Гц
Угол излучения	30°
Световой поток	2200 лм
Индекс цветопередачи	CRI>90
Мощность, потребляемая от сети AC 230 В	25 Вт
Максимальный ток, потребляемый от сети AC 230 В	0.125 А
Коэффициент мощности	PF>0.9
Срок службы*	30 000 ч
Степень защиты от внешних воздействий	IP20
Диапазон рабочих температур окружающей среды	-10... +40 °С
Класс защиты от поражения электрическим током	II
Габаритные размеры A1×B1×H	152×152×95 мм
Размеры отверстия для установки A2×B2	140×140 мм
Вес	0.83 кг
Гарантийный срок	36 мес

* При соблюдении условий эксплуатации и снижении яркости не более чем на 30% от первоначальной.

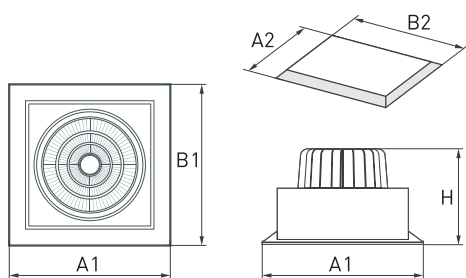


Рис. 1. Габаритные и установочные размеры



МОДЕЛИ

Артикул	Модель	Цвет корпуса	Цветовая темп-ра*	Цвет свечения
037028	CL-KARDAN-S152×152-25W White6000	черный	6000 K	Белый чистый, для офисов и магазинов
037029	CL-KARDAN-S152×152-25W Day4000	черный	4000 K	Белый дневной, для жилых помещений
037030	CL-KARDAN-S152×152-25W Warm3000	черный	3000 K	Белый теплый, аналогичный лампе накаливания
026498	CL-KARDAN-S152×152-25W White6000	белый	6000 K	Белый чистый, для офисов и магазинов
026497	CL-KARDAN-S152×152-25W Day4000	белый	4000 K	Белый дневной, для жилых помещений
024984	CL-KARDAN-S152×152-25W Warm3000	белый	3000 K	Белый теплый, аналогичный лампе накаливания

* Указано типовое значение.

УСТАНОВКА И ПОДКЛЮЧЕНИЕ

- Вырежьте отверстие по размерам, указанным в таблице.
- Подключите к светильнику драйвер из комплекта поставки (используется специальный разъем с фиксацией).
- Подключите к драйверу обесточенные провода сетевого питания AC 230 В (коричневый — L, «фаза»; синий — N, «ноль»).
- Отведите крепежные пружины светильника вверх и установите светильник и драйвер в подготовленное отверстие.
- Включите питание светильника и проверьте его работоспособность.

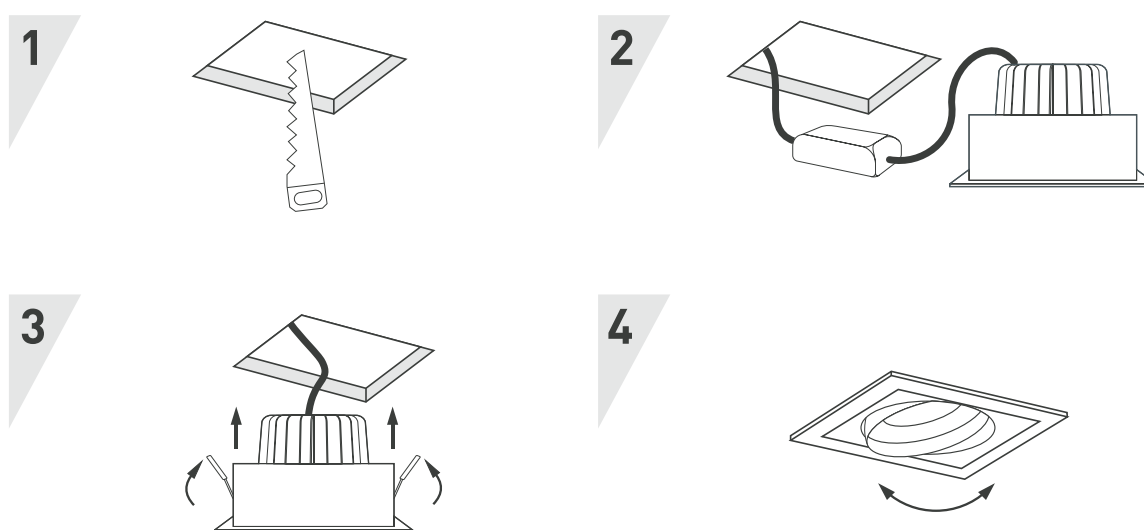


Рис. 2. Установка и подключение светильника